

# LES MODALITÉS D'ACCÈS À LA PROFESSION

- Avoir au moins 18 ans
- Résider en France légalement et jouir de ses droits civiques
- Ne pas avoir de condamnation incompatible avec l'exercice des fonctions
- Être sportif(ve) et en bonne santé
- Être détenteur du concours selon le type de catégorie.



## REJOIGNEZ-NOUS !

**Pour plus d'informations,  
contactez la direction  
des Ressources humaines**

☎ 06 83 63 63 00

✉ [service-recrutement@sdis44.fr](mailto:service-recrutement@sdis44.fr)



Service départemental d'incendie et de secours de Loire-Atlantique  
ZAC de Gesvrine | 12, rue Arago BP 4309 | 44243 La Chapelle-sur-Erdre Cedex  
☎ 02 28 09 81 00 | 🌐 [www.sdis44.fr](http://www.sdis44.fr) | [f](#) [i](#) [t](#) [v](#) [y](#) [u](#) [t](#)

Conception : Direction déléguée à la communication et aux relations institutionnelles SDIS 44  
Crédits photos : ©SDIS 44/Charles Marion/Flaticon.com.



## DEVENEZ SAPEUR-POMPIER PROFESSIONNEL !





Les sapeurs-pompiers de Loire-Atlantique effectuent près de **80 000 interventions par an**.

Leurs missions : secourir les personnes dans le cadre d'accidents de la vie courante ou de la circulation, lutter contre les incendies, prévenir les risques et protéger l'environnement.

Le Service départemental d'incendie et de secours compte parmi ses effectifs **des équipes spécialisées** telles que : Secours nautique, Cynotechnique, Sauvetage appui et recherche, Secours en milieux périlleux, Reconnaissance extraction et sauvetage, Risques nucléaires, radiologiques, biologiques, chimiques et explosifs, etc.



“

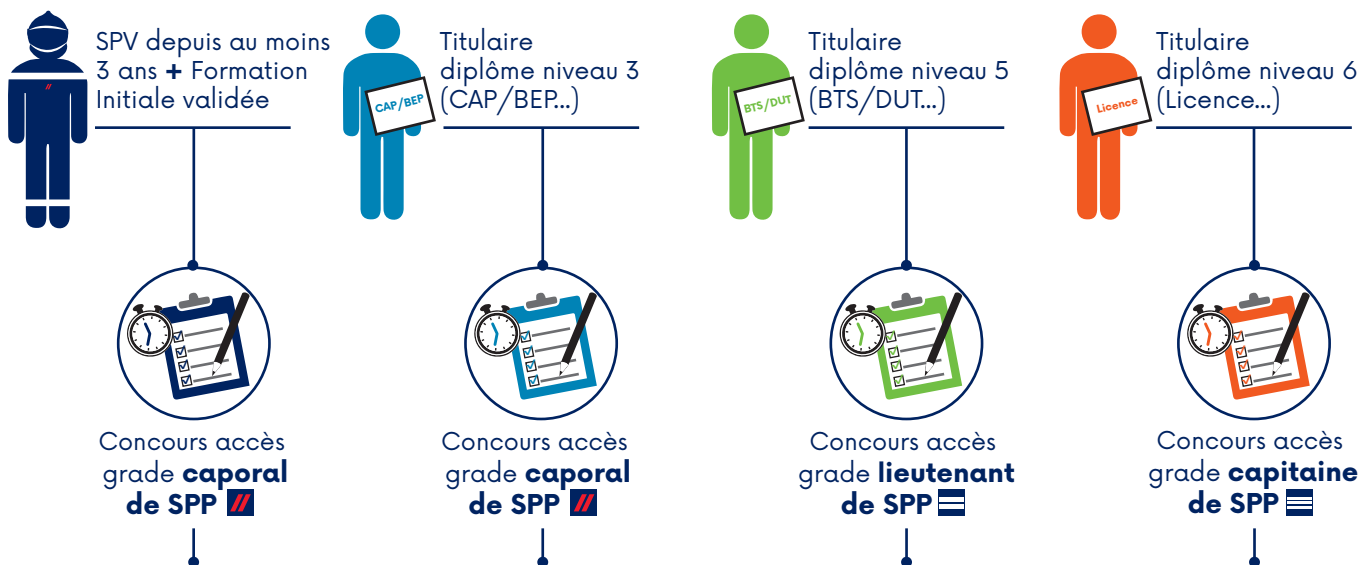
*Je voulais être au service des autres. J'étais attiré par les valeurs véhiculées par ce métier (bienveillance, aide à la population) et la diversité des missions : incendie, malaise, accident de la route.*

*Ce métier demande de se remettre en question pour faire évoluer nos pratiques aux nouvelles techniques. On peut aussi se spécialiser - dans mon cas c'est le secours nautique - passer des concours et évoluer : il n'y a jamais de routine ! ”*

**Lieutenant Joachim Roussel**  
Sapeur-pompier professionnel

# COMMENT DEVENIR SAPEUR-POMPIER PROFESSIONNEL EN LOIRE-ATLANTIQUE ?

## 4 voies d'accès possibles



## ÉPREUVES DES CONCOURS



ADMISSION AU CONCOURS



INSCRIPTION SUR LISTE D'APTITUDE



RECHERCHE DE POSTE ET DÉPÔT DE CANDIDATURE